

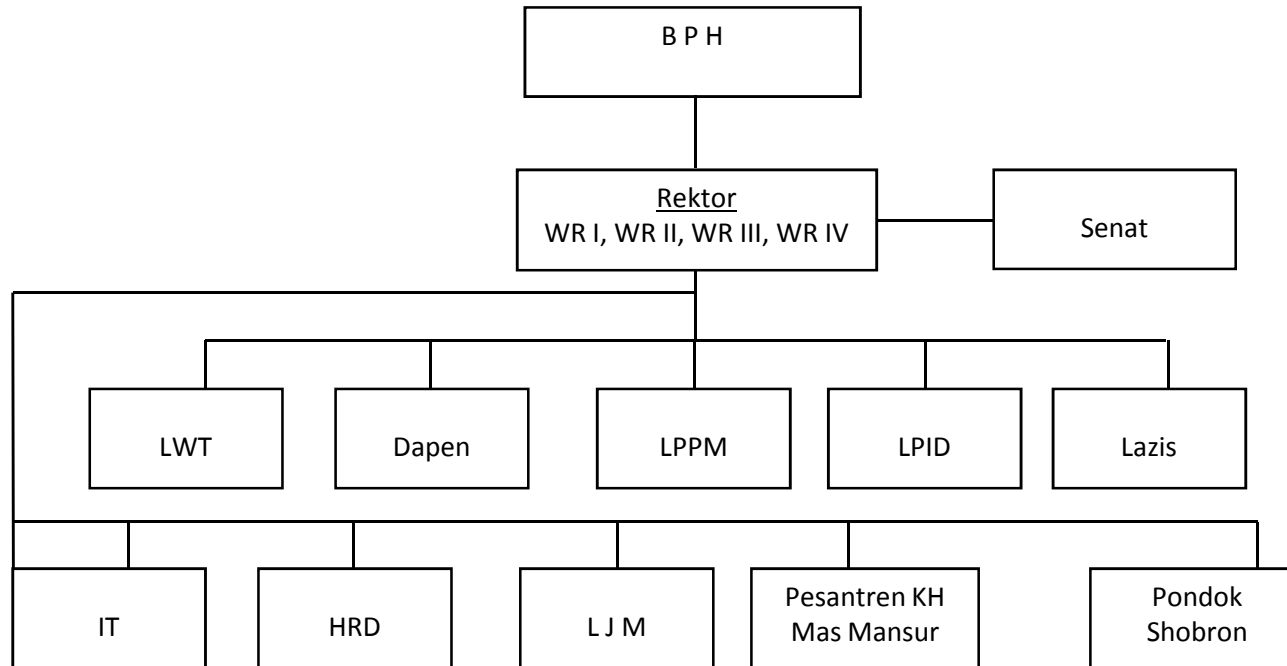
Sinergi Amal Usaha dalam Dakwah Praksis untuk  
Kaum Dhu'afa dan Mustadh'afin  
Prof. Bambang Setiaji

# Penyantunan Dhuafa dan UM

- Dari sisi makro seluruh keberadaan UM adalah pemberdayaan: yaitu mengangkat keluarga bawah, menengah, dan juga atas, untuk bertransformasi menjadi sarjana yang luhur, dan memperoleh pekerjaan yang layak, atau menjadi profesional atau wirausahawan berkualitas. Memperbaiki ekonomi diri dan keluarga.
- Dari sisi makro kaum dhuafa pada pra Islam disantuni dari zakat yang merupakan komponen utama baitul maal, yang pada masa sekarang = APBN (1500 triliun per tahun) dan merupakan tugas negara. Tugas dari Muhammadiyah dalam menyantuni dhuafa tidak lain adalah membuat contoh (laboratorium) sedang pelaksanaan yang sejati hanya mungkin pada tingkat negara.

- Namun secara mikro, UM(S) tentu berpartisipasi ikut memelopori secara langsung penyantunan dhuafa.
- Hampir semua bagian dalam organisasi UMS mempunyai tugas khusus terhadap dhuafa.
- Unit unit yang terlibat langsung dalam penanganan dhuafa adalah BPH, WR I, WR IV Kantor Keuangan, Dana Pensiun, LWT, LAZIS dan LPPM.

# Lembaga-Lembaga di UMS



# Besarnya Project

## 1. BPH:

- Menyantuni permintaan dari daerah, dan proposal dari ortom, masjid, panti asuhan dsb.
- Per tahun 500 – 600 jt.

## 2. WR 1

- Memberi beasiswa kader 40 orang/tahun
- Mahasiswa thailand 25 orang/tahun
- Mahasiswa Palestina 10 dan Jordania 10.

### 3. DAPEN UMS

- Menyantuni manula (UMS) atau janda dan yatim dari keluarga UMS dengan sistem pensiun modern, benchmark ke PNS.
- DAPEN merupakan menterjemahan Surat Al Maun yang tepat yang di negara Barat bisa dilakukan kepada seluruh penduduk.
- Note: Kalau sistem DAPEN dapat diperluas kepada semua anggota Muhammadiyah tentu sangat baik, untuk memberi pencerahan penyelenggara negara.

## 4. LWT Lembaga Wakaf Tunai

- Lembaga Wakaf Tunai mengelola laba/sisa usaha UMS di pasar uang dan property
- Besarnya dana yang dikelola 120 M, bertambah 30 M/tahun.
- Tugas memberi pinjaman lunak kepada dosen/karyawan dan AUM (RS, Sekolah, PT). LWT sudah membeli kantor sendiri dan akan menjadi Bank khusus AUM.
- Memberikan zakat beras sebesar 5 persen dari laba setiap bulan. Sekitar 18 jt/bulan = 1,5 ton.

**LEMBAGA WAKAF TUNAI**  
UNIVERSITAS MUHAMMADIYAH SURAKARTA





## 5. LAZIS UMS

- Tugas mengumpulkan zakat maal dari dosen/karyawan UMS dan fihak lain serta membagikan sesuai asnaf.
- Pemasukan per bulan 31 jt = 360 JT / TAHUN.
- Proyek proyek:
- Fakir miskin = 12,7 %
- GHARIM = 7 %
- FI SABILILLAH = 45 % (TERUTAMA TOILET MASJID)

Program  
*Pemberdayaan Masyarakat*



**LAZISMU**  
LEMBAGA AMIL ZAKAT INFAQ & SHODAQOH MUHAMMADIYAH

**Desa Keplik, Jenar, Sragen**

Sabtu, 7 Januari 2012







**LAZIS MU**

LEMBAGA AMIL ZAKAT INFAQ  
DAN SHADAQAH MUHAMMADIYAH

**MAJELIS ASY-SYIFA**

Lembaga Pelatihan & Sosial  
Surakarta

**GERAKAN PEMBERDAYAAN  
EKONOMI GUNA MENINGKATKAN  
KESEJAHTERAAN KAUM MARGINAL**







**LAZIS MU**  
LEMBAGA AMIL ZAKAT INFAQ  
& SHADAQAH MUHAMMADIYAH

**Hadirilah !!!**

**MAJELIS ASY-SYIFA**  
Lembaga Pelatihan & Sosial  
Surakarta

**"PENGAJIAN, BHAKTI SOSIAL & BAKAR JAGUNG BERSAMA"**

**Dalam Rangka Menyambut Tahun Baru 2012**

**Taman Tirtonadi Solo**

**Minggu, 1 Januari 2012, Pukul 07.00 WIB**







## 6. KANTOR KEUANGAN

- Kantor keuangan menangani pengeluaran rutin dan non rutine, yang didalamnya terdapat tugas untuk santunan santunan/sumbangan. DATA SUMBANGAN sd Juli 2012.
- Instansi Pemerintah = 135 jt
- Bantuan sarana fisik AUM (SD/SMP) = 947 jt
- Cabang = 203 jt
- Daerah = 79,5 Jt
- Wilayah = 177.950 Jt
- Pusat = 1.104.234.950,00

## 7. Lembaga Pengabdian Masyarakat

No	Nama	Judul	Kegiatan, Tahun dan Lokasi
1	Totok Budi Santosa	Perbaikan Proses Produksi dan Manajemen untuk Meningkatkan Daya Saing Produk Alat Kesehatan dan Perabot Rumah Sakit pada CV Aneka Karya Teknik di	Iptekda LIPI 2012 Kabupaten Boyolali
2	M. Shoim Dasuki	Perbaikan Proses Produksi untuk Meningkatkan Kualitas dan Pengembangan Produk Susu Olahan Berbasis Teknologi Pasteurisasi dan Fermentasi pada UMKM Mulia Jaya Mandiri di Kabupaten Sukoharjo	Iptekda LIPI 2012 Kabupaten Sukoharjo
3	Kun Harismah, Aminah Asngad, dan Suparti	Pengembangan Kapasitas dan Kualitas Produksi Glukosa dari Limbah Padi Bekatul Berbasis Teknologi Enzimatis untuk Mewujudkan Industri Perdesaan	Iptekda LIPI 2012 Kabupaten Sukoharjo
4	Sartono Putro	Pemanfaatan dan Pembuatan Briket Batubara di Desa Sanggung Kecamatan Gatak Sukoharjo	LPPM UMS 2012 Kabupaten Sukoharjo
5	LPPM UMS	90 mahasiswa berbagai jurusan diterjunkan pada Pendampingan SMK di Jateng, Jabar, dan Kalteng	Direktorat Pembinaan SMK 2011 Provinsi Jateng, Jabar, dan Kalteng
6	Muhtadi	Peningkatan Produktivitas Jamu Herbal CV. Almanar HerbaFit di Kab. Bantul Yogyakarta	Iptekda LIPI 2011 Kab. Bantul Yogyakarta

7	Chusniatun	Pemberdayaan Perempuan melalui Pemanfaatan Sumber Daya Aam di Kecamatan Karangmalang Kabupaten Sragen	Iptek bagi Wilayah 2010 Kabupaten Sragen
8	Much. Junaidi, Totok B.S, dan Wahyuni	Perbaikan Proses Produksi dan Manajemen untuk Meningkatkan Daya Saing Produk Orthosis dan Prothesis di Kota Solo	Iptekda LIPI 2010 KodyaSurakarta
9	Andi Suhendi, Muhtadi, Totok B.S., dan Suharjo	Perbaikan Proses Produksi untuk Meningkatkan Kualitas dan Pengembangan Prosuk Jamu Herbal pada UMKM CV. Almanar HerbaFit di Kab. Bantul Yogyakarta.	Iptekda LIPI 2010 Kab Bantul Yogyakarta
10	Kusmiyati, Kuncoro D., dan Ikhwan S.	Peningkatan Teknologi untuk Perluasan Pasar pada UMKM Biotanol di Sukoharjo	Iptekda LIPI 2010 Sukoharjo
11	Aminah Asngad, Suparti, dan Kun Harismah		Ristek 2009 Kabupaten Sukoharjo
12	Subroto	Pembuatan Briket Kokas Berbahan Dasar Green Coke dan Brezee Coke	Ristek 2009 Kabupaten Sukoharjo



Sekian  
Syukran, Matur nuwun