

***ACCELERATING
OF GROWTH
VALUES AND TRUST***

IMAM ROBANDI

Majelis Dikdasmen PP Muhammadiyah

The Horizontalization

What if
Earth
was flat?



Digitalization: *Time is Limited*

- Fast Growing
- High Efficiency



School's Function

- Kader Bangsa
- Kader Persyarikatan
- Sarana Dakwah

Merasa Puas

- Seolah-olah kegagalan hanya dialami sendiri.
- Tidak mau mengikuti strategi sukses sekolah lain.
- Seolah-olah kita mampu menyelesaikan dan tidak ada orang lain yang dapat membantu untuk menyelesaikan.
- Seolah-olah kita sudah merasa maksimal berusaha, dan kegagalan menjadi wajar.

...Senang Menunda, Senang Mengeluh, Menyalahkan Keadaan, Mempermasalahkan keberadaan Kompetitor, dan Tidak Akur adalah stadium awal kebangkrutan,...

Muhammadiyah's Board

- Pimpinan Pusat
- Pimpinan Daerah
- Pimpinan Cabang
- Pimpinan Ranting
- Sekolah

Warning !

- Tahun ke-1, *Menyusun Kepengurusan*
- Tahun ke-2, *Membuat Program*
- Tahun ke-3, *Merenungkan Program mengapa tidak dapat berjalan*
- Tahun ke-4, *Persiapan Muktamar*
- Tahun Ke-5, *Muktamar*

2000=2010=2015=.....2050

CHANGES

- Social Condition is changed
- Culture is changed
- Technology is changed
- Product is changed (need and volume)
- Service is changed
- Stake holder Muncul/Tenggelam
- Stake holder Menghilang
- Regulation is changed

Muhammadiyah's School

- Sumber Daya Manusia
- Image Building
- Academic Atmosphere
- Dynamics
- Growth
- Brand

Jawa Tengah and DIY

- SDM Gombong
- SMPM Gombong
- SDM Sudagaran
- SDM 1 Magelang
- SMAM Gombong
- MIM Karanglewas Purwokerto
- SDM Sragen
- SMK 1 Tegal
- SDM Sokonandi
- SMPM 3 Jogya
- SDM Sapen Jogya
- SMAM 1 Jogya

*.....Sekolah-sekolah
Muhammadiyah
ingin menjadi
PENONTON ATAU
PEMAIN...*



CITA-
CITA



KERJA KITA





KEGAGALAN



SMK
Muhammadiyah
Tujuh
gondanglegi - malang



gedung administrasi 5 lt



view dari **lapangan** dalam

surabaya, juli 2011

Muhamm
gondanglegi -

gerbang sekolah



view dari **atas**

surabaya



..existing..

- Salah Strategy
- Low Sensing and Low Adaptability
- Alergy from feedback

...SUKSES adalah
*Tidak datang tiba-tiba,
Sukses dihasilkan melalui
proses sebab akibat...*



Photo by Nikoisa & Partners

TRIANGLE

- *MENDIDIK*
- *MENGAJAR*
- *MELATIH*

International Schools | British School of Marbella - Windows Internet Explorer

http://www.bsm.org.es/home/InternationalSchool/en/

bing

News Hotmail Autofill 81°F Video Private

File Edit View Favorites Tools Help

Go Translate • Anda Memiliki (6) Kupon • Diet Movies

Search YouTube KFOG

Suggested Sites 1. WildTangent ORB 2. Norton Security Center Web Slice Gallery

Favorites International Schools | British School of Marbella

AVG best interior in school Search Page Status News



ABOUT US CURRICULUM EXTRA CURRICULAR PHOTO ALBUM AD

The British School of Marbella

Quick Links

- * Home
- * Contact Us
- * Online Application
- * Online Prospectus
- * Calendar
- * Bus Schedule
- * Lunch Menu
- * Uniforms
- * Newsletters
- * News & Events Archive



The STRATEGY

- Hasil yang luar biasa hanya diperoleh dari strategi yang tidak biasa.
- Wajar kalau hasilnya SANGAT biasa, karena strategi yang digunakan adalah SANGAT biasa.

Land is Limited



(a) The Millennium Building, Pucang



(b) School Building in Kumamoto



THE CONDITIONS

- TIDAK DIURUS
- DIURUS TIDAK SERIUS
- DIURUS DENGAN SERIUS

OUR RESPONSES

- TIDAK MERESPON 50%
- TERIMA KASIH 30%
- TERIMA KASIH, SUDAH SAYA SEBARKAN 13%
- SIAP, AKAN KITA RAPATKAN 5%
- SIAP, KITA TINDAKLANJUTI 2%

EXISTING

- Pengangkatan Kepala Sekolah
- Tanah bukan atas nama Muhammadiyah
- Image Building
- Nama sekolah yang bukan Muhammadiyah
- Sekolah berjalan sendiri-sendiri
- Pengurus tidak mengurus
- Sekolah dan Pengurus tdk Sinkron
- Berdebat Qoidah

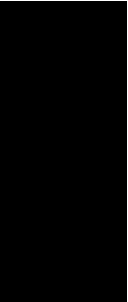
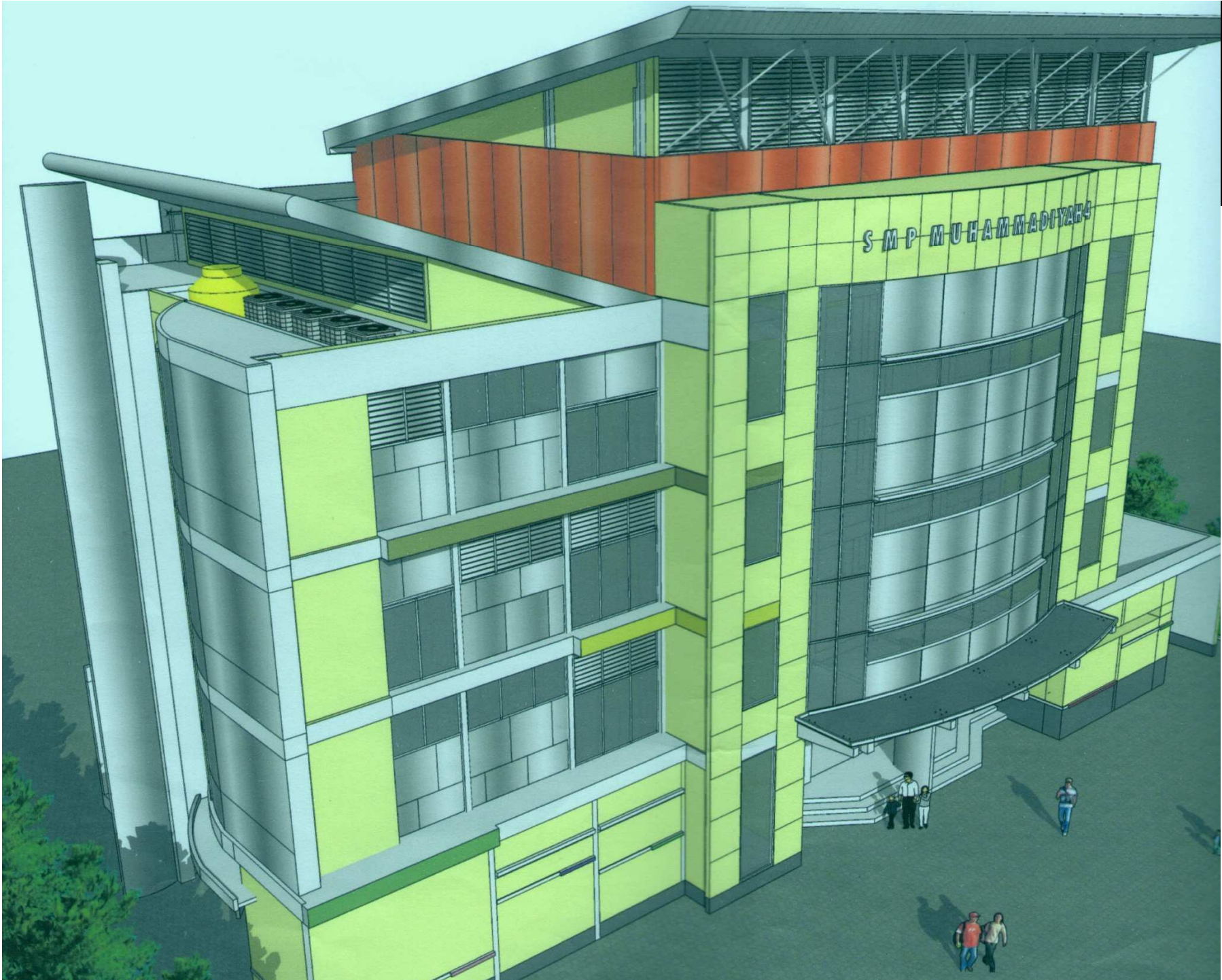
- *CHANGE*
- *CORPORATE*
- *COMPETITOR*
- *CUSTOMER*

- Kita adalah orang asing di era anak-cucu kita

5 Kunci Pembuka

- *Datangkan para tamu ke sekolah-sekolah Muhammadiyah*
- *Buatlah event-event yang menggetarkan*
 - *Buatlah Networking*
 - *Buatlah Pencitraan*
 - *Gunakan Strategi PDB*













PERSPEKT



I am

- An entrepreneur
- A Marketer
- A part of system
- A part of the global kingdom
- A creation of God

Saya

- Saya dalam sebuah kapal
- Kapal saya harus sukses dalam berlayar
- Saya membutuhkan angin untuk sukses dalam berlayar
- Jika ada angin besar, saya tidak akan menceburkan diri ke laut.
- Saya harus fight untuk mengubah angin besar menjadi kekuatan untuk mengantar kapal sampai ke tujuan.
- Jumlah banyak vektor belum tentu besar.
- Jika saya tidak mengetahui tujuan kapal untuk berlabuh, maka angin tidak diperlukan.

Five Vectors

- Diferensiasi
- Positioning/Stratejik
 - Speed
 - Braveness



Brand

Keep Brand

- Brand harus dibangun
- Brand harus dipelihara
- Brand harus dilindungi